



Viasit Collection

Stoffe / Fabrics / Tissus / Stoffen



10/ 1039 Xtreme	50/ 5298 Runner	70/ 7268 Harlequin	70/ 7322 Blazer
50/ 5260 Remix 2	70/ 7273 Harlequin	50/ 5304 Step	70/ 7272 Harlequin
10/ 1209 Dragon	10/ 1050 / 80/ 8150 Atlantic / Atlantic EW	50/ 5313 Step Melange	70/ 7264 Harlequin
70/ 7267 Harlequin	10/ 1201 Dragon	50/ 5311 Step Melange	10/ 1060 / 80/ 8160 Atlantic / Atlantic EW
50/ 5301 Step	10/ 1058 / 80/ 8158 Atlantic / Atlantic EW	70/ 7313 Blazer	50/ 5296 Runner
80/ 8186 Steelcut Trio 2	50/ 5269 Remix 2	50/ 5310 Step Melange	10/ 1109 Xtreme
70/ 7276 Harlequin	50/ 5267 Remix 2	50/ 5266 Remix 2	80/ 8182 Steelcut Trio 2



10/ 1059 / 80/ 8159
Atlantic / Atlantic EW



70/ 7311
Blazer



10/ 1082
Xtreme



70/ 7265
Harlequin



10/ 1042 / 80/ 8142
Atlantic / Atlantic EW



10/ 1023
Xtreme



10/ 1204
Dragon



50/ 5302
Step



70/ 7321
Blazer



70/ 7320
Blazer



70/ 7222
24/7+



10/ 1024
Xtreme



50/ 5297
Runner



10/ 1203
Dragon



10/ 1049 / 80/ 8149
Atlantic / Atlantic EW



50/ 5268
Remix 2



10/ 1207
Dragon



70/ 7317
Blazer



10/ 1116
Xtreme



70/ 7262
Harlequin



80/ 8184
Steelcut Trio 2



10/ 1053 / 80/ 8153
Atlantic / Atlantic EW



10/ 1107
Xtreme



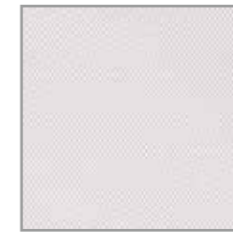
70/ 7274
Harlequin



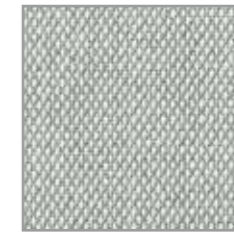
70/ 7269
Harlequin



10/ 1057 / 80/ 8157
Atlantic / Atlantic EW



50/ 5292
Runner



80/ 8185
Steelcut Trio 2



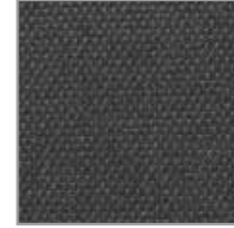
80/ 8189
Steelcut Trio 2



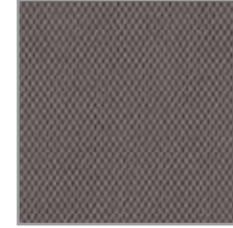
10/ 1045 / 80/ 8145
Atlantic / Atlantic EW



70/ 7270
Harlequin



80/ 8171
Steelcut Trio 2



10/ 1210
Dragon



70/ 7271
Harlequin



50/ 5261
Remix 2



10/ 1202
Dragon



10/ 1205
Dragon



10/ 1029
Xtreme



50/ 5295
Runner



70/ 7261
Harlequin



70/ 7315
Blazer



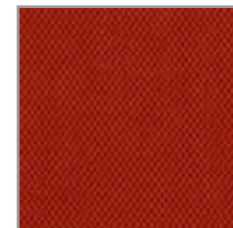
10/ 1047 / 80/ 8147
Atlantic / Atlantic EW



80/ 8183
Steelcut Trio 2



80/ 8175
Steelcut Trio 2



10/ 1206
Dragon



50/ 5294
Runner



70/ 7275
Harlequin



50/ 5265
Remix 2



10/ 1041 / 80/ 8141
Atlantic / Atlantic EW



10/ 1040 / 80/ 8140
Atlantic / Atlantic EW



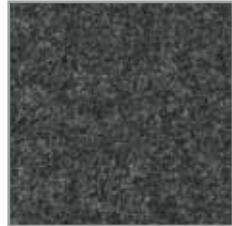
50/ 5293
Runner



70/ 7260
Harlequin



50/ 5291
Runner



70/ 7319
Blazer



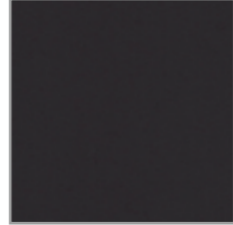
50/ 5290
Runner



10/ 1021
Xtreme



10/ 1020
Xtreme



70/ 7318
Blazer



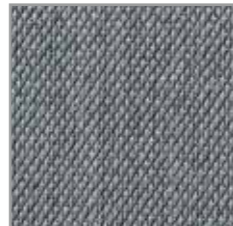
10/ 1115
Xtreme



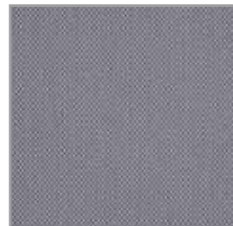
50/ 5314
Step Melange



50/ 5315
Step Melange



80/ 8188
Steelcut Trio 2



70/ 7263
Harlequin



10/ 1200
Dragon



70/ 7221
24/7+



10/ 1046 / 80/ 8146
Atlantic / Atlantic EW



50/ 5263
Remix 2



50/ 5262
Remix 2



50/ 5305
Step



10/ 1043 / 80/ 8143
Atlantic / Atlantic EW



50/ 5300
Step



70/ 7220
24/7+



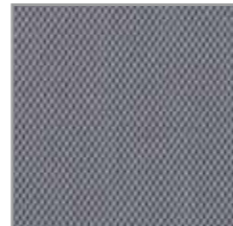
10/ 1208
Dragon



70/ 7266
Harlequin



50/ 5264
Remix 2



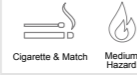






10/ 1211
Dragon

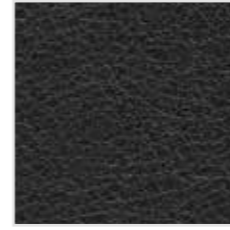


70/ 7314
Blazer

Atlantic		
Qualität		10
Nummer		1040 - 1043, 1045 - 1047, 1049 - 1050, 1053, 1057 - 1060
Material	Polyester	100%
Entflammbarkeit	CA TB 117-2013, ASTM E 84, ÖNORM B 3825-B1-3800-Q1 UK, AM 18 - NF D 60-013, Class Uno UNI 9175 Class 1 I EMME, NF P 92-503 M3, BS EN 1021 1&2, BS EN 1021-1 cigarette Erfüllt auch andere Feuertests, Schwerentflammbarkeit hängt von verwendetem Schaum ab.	
Gewicht	pro. lf. Meter ca. Gramm	530
Breite	cm	150
Lichtechtheit	Skala 1-8, max. 8 - EN ISO 105-B02	5-7
Reibechtheit	Skala 1-5, max. 5 - EN ISO 105 X12 (nass/trocken)	4-5/4-5
Scheuerfestigkeit	Scheuertouren Martindale (ISO 12947-2)	110.000
Dragon		
Qualität		10
Nummer		1200 - 1211
Material	Polyester	100%
Entflammbarkeit	BS EN 1021 1&2, BS 5852 Part 1 0,1 Cigarette & match, CA TB 117-2013, BS 5852 Crib 5, ÖNORM B 3825-B1-3800-Q1 UK, DIN 4102 B1 Erfüllt auch andere Feuertests. Schwerentflammbarkeit hängt von verwendetem Schaum ab.	
Gewicht	pro. lf. Meter ca. Gramm	380
Breite	cm	140
Lichtechtheit	Skala 1-8, max. 8 - EN ISO 105-B02	5-6
Reibechtheit	Skala 1-5, max. 5 - EN ISO 105 X12 (nass/trocken)	4-5/4-5
Scheuerfestigkeit	Scheuertouren Martindale (ISO 12947-2)	100.000
Xtreme		
Qualität		10
Nummer		1020, 1021, 1023, 1024, 1029, 1039, 1082, 1107, 1109, 1115, 1116
Material	Recyceltes schwerentflammbares Polyester Nicht schwermetallhaltige Farbstoffe	100%
Entflammbarkeit	BS EN 1021 - 1:2014 (Zigarettestest), BS EN 1021 - 2:2014 (Streichholztest), BS 7176:2007 Low Hazard, BS 5852:2006 Section 4 Ignition Source 5, BS 7176:2007 Medium Hazard, DIN 4102 B1, UNI 9175 Classe 1 Schwerentflammbarkeit hängt von verwendetem Schaum ab.	
Gewicht	g/m² ±5% (435 g/lf.M.±5%)	310
Breite	cm nutzbare Breite	140
Lichtechtheit	ISO 105 - B02:2014	6
Reibechtheit	ISO 105 - X12:2002 (nass/trocken)	4/4
Scheuerfestigkeit	Scheuertouren Martindale	100.000
Runner		
Qualität		50
Nummer		5290 - 5298
Material	Polyester	100%
Entflammbarkeit	BS EN 1021-2 Match, CA TB 117-2013, BS EN 1021-1 cigarette, Class Uno UNI 9175 Class 1 I EMME Erfüllt auch andere Feuertests. Schwerentflammbarkeit hängt von verwendetem Schaum ab.	
Gewicht	pro. lf. Meter ca. Gramm	510
Breite	cm	160
Lichtechtheit	Skala 1-8, max. 8 - EN ISO 105-B02	5-7
Reibechtheit	Skala 1-5, max. 5 - EN ISO 105 X12 (nass/trocken)	4-5/4-5
Scheuerfestigkeit	Scheuertouren Martindale (ISO 12947-2)	70.000

Step		
Qualität		50
Nummer		5300, 5301, 5302, 5304, 5305
Material	Trevira CS	100%
Entflammbarkeit	IMO MSC 307(88) Annex 1 part 8, MED Certificate IMO, DIN 4102 B1, NFP 92-503/504/505 M1, BS EN 1021 1&2, BS 5852 Part 1 0,1 Cigarette&match, BS 5852 Crib 5, Class Uno UNI 9175 Class 1 I EMME, ÖNORM B 3825-B1-3800-Q1 UK, FAR/JAR 25.853 (a) (i) (ii), BS 7176 Medium Hazard, AM 18 - NF D 60-013, CA TB 117-2013, DIN EN 13501-1 B-s1,d0 Erfüllt auch andere Feuertests. Schwerentflammbarkeit hängt von verwendetem Schaum ab.	
Gewicht	pro. lf. Meter ca. Gramm	470
Breite	cm	140
Lichtechtheit	Skala 1-8, max. 8 - EN ISO 105 - B02	5-7
Reibechtheit	Skala 1-5, max. 5 - EN ISO 105 X12 (nass / trocken)	4-5/4-5
Scheuerfestigkeit	Scheuertouren Martindale (ISO 12947-2)	100.000
		
Step Melange		
Qualität		50
Nummer		5310, 5311, 5313, 5314, 5315
Material	Trevira CS	100%
Entflammbarkeit	IMO MSC 307(88) Annex 1 part 8; MED Certificate IMO, DIN 4102 B1, NFP 92-503/504/505 M1; BS EN 1021 1&2, BS 5852 Part 1 0,1 Cigarette & match, BS 5852 Crib 5; Class Uno UNI 9175 Class 1 I EMME, ÖNORM B 3825-B1-3800-Q1 UK; FAR/JAR 25.853 (a) (i) (ii), BS 7176 Medium Hazard; AM 18 - NF D 60-013, CA TB 117-2013, DIN EN 13501-1 B-s1,d0 Erfüllt auch andere Feuertests. Schwerentflammbarkeit hängt von verwendetem Schaum ab.	
Gewicht	pro. lf. Meter ca. Gramm	470
Breite	cm	140
Lichtechtheit	Skala 1-8, max. 8 - EN ISO 105 - B02	5-7
Reibechtheit	Skala 1-5, max. 5 - EN ISO 105 X12 (nass / trocken)	4-5/4-5
Scheuerfestigkeit	Scheuertouren Martindale (ISO 12947 - 2)	100.000
		
24/7 +		
Qualität		70
Nummer		7220-7222
Material	Polyamide Wolle Flame Retardant Viskose Viskose	50% 33% 10% 7%
Entflammbarkeit	BS EN 1021 - 1:2014 (Zigarettestest), BS EN 1021 - 2:2014 (Streichholztest), BS 7176:2007 Low Hazard, BS 5852:2006 Section 4 Ignition Source 5, BS 7176:2007 Medium Hazard, Schwerentflammbarkeit hängt von verwendetem Schaum ab	
Gewicht	g/m ² ±5% (610 g/lfd.M ±5%)	435
Breite	cm nutzbare Breite	140
Lichtechtheit	ISO 105 - B02:2013	6
Reibechtheit	ISO 105 - X12:2002 (nass / trocken)	4/4
Scheuerfestigkeit	Scheuertouren Martindale	≥ 400,000
		
Remix 2		
Qualität		50
Nummer		5260 - 5269
Material	Schurwolle, Kammgarn Nylon	90 % 10 %
Entflammbarkeit	EN 1021-1/2 ignition source 0-1, BS 5852 part 1, ÖNORM B1/Q1, NF D 60 013, UNI 9175 1IM, AS/NZS 1530.3, US Cal. Bull. 117-2013, AS/NZS 3837 Klasse 2, NFPA 260, IMO FTP Code 2010: Part 8, B2 und Crib 5 bei schwerentflammbarer Ausrüstung	
Gewicht	g/ lfd. m	415
Breite	ca. cm	138
Lichtechtheit	ISO 105 - B02	5-7
Reibechtheit	ISO 105 - X12 (nass/trocken)	4/4
Scheuerfestigkeit	Scheuertouren Martindale (ISO 12947)	100.000
		

Blazer		
Qualität		70
Nummer		7311, 7313-7315, 7317-7322
Material	Schurwolle. Nicht schwermetallhaltige Farbstoffe	100%
Entflammbarkeit	EN 1021 - 1 (Zigarettestest), EN 1021 - 2 (Streichholztest), BS 7176 Low Hazard, NF D 60-013, AM 18; UNI 9175 Classe 1 IM, EN 13501-1 Adhered Class D, s1, d0. ÖNORM B 3825 & A 3800-1 Schwerentflammbarkeit hängt von verwendetem Schaum ab	
Gewicht	g/m ² ±5% (645 g/lfd.M.±5%)	460
Breite	cm nutzbare Breite	140
Lichtechtheit	ISO 105 - B02	5
Reibechtheit	ISO 105 - X12 (nass/trocken)	4/4
Scheuerfestigkeit	Scheuertouren Martindale	≥ 50,000
		
Harlequin		
Qualität		70
Nummer		7260 - 7276
Material	Polyester	100%
Entflammbarkeit	CA TB 117-2013, BS EN 1021-1 cigarette, BS 5852 P1, 0 Cigaret, BS EN 1021 1&2 Erfüllt auch andere Feuertests. Schwerentflammbarkeit hängt von verwendetem Schaum ab.	
Gewicht	pro. lf. Meter ca. Gramm	510
Breite	cm	160
Lichtechtheit	Skala 1-8, max. 8 - EN ISO 105 - B02	5-7
Reibechtheit	Skala 1-5, max. 5 - EN ISO 105 X12 (nass / trocken)	4-5/4-5
Scheuerfestigkeit	Scheuertouren Martindale (ISO 12947-2)	100.000
		
Atlantic-EW		
Qualität		80
Nummer		8140 - 8143, 8145 - 8147, 8149 - 8150, 8153, 8157 - 8160
Material	Textil: Atlantic, Schaum: Polyurethan, Rückseitenverkleidung: Standard Polyester	
Entflammbarkeit	-	
Gewicht	pro. lf. Meter ca. Gramm	771
Breite	cm	138
Lichtechtheit	-	-
Reibechtheit	-	-
Scheuerfestigkeit	Scheuertouren Martindale (ISO 12947-2)	-
		
Steelcut Trio 2		
Qualität		80
Nummer		8171, 8175, 8182-8186, 8188, 8189
Material	Schurwolle, Kammgarn Nylon	90 % 10 %
Entflammbarkeit	EN 1021-1/2 ignition source 0-1, BS 5852 part 1 ignition source 2-3, DIN 4102 B2, ÖNORM B1/Q1, NF D 60 013, UNI 9175 1IM, US Cal. Tech. Bull. 117, - 2013, NFPA 260, AS/NZS 3837 Klasse 2, IMO A.652 (16), IMO FTP Code 2010: Part 8, Crib 5 bei schwerentflammbarer Ausrüstung	
Gewicht	g/ m	770
Breite	ca. cm	140
Lichtechtheit	ISO 105 - B02	5-7
Reibechtheit	ISO 105 - X12 (nass/trocken)	3-4/ 3-4
Scheuerfestigkeit	Scheuertouren Martindale (ISO 12947)	100.000
		



60/ 610
Palermo



65/ 660
Naturale



65/ 661
Naturale



65/ 662
Naturale



60/ 641
Palermo



60/ 636
Palermo



60/ 640
Palermo



60/ 643
Palermo



65/ 664
Naturale



60/ 642
Palermo



65/ 663
Naturale

Palermo		
Qualität		60
Nummer		610, 636, 640, 641, 642, 643
Material	hochwertiges feinnarbiges Semi-Anilin Stärke 1,2 / 1,4 mm	
Brenntest, Zigarettenbrenntest	DIN EN 1021 Teil 1 + 2	Ok.
Weiterreißfestigkeit (N/mm)	DIN EN ISO 3377-1	>=20 N
Lichtechntheit	DIN EN ISO 105-B02	>=4
Reibechtheit	trocken 500 Touren / nass 80 Touren / Schweiß 50 Touren (DIN EN ISO 11640)	>=4
Dauerfaltverhalten	(nach 50.000 Knickungen) DIN EN ISO 5402	i.O.
Naturale		
Qualität		65
Nummer		660, 661, 662, 663, 664
Material	Rindleder mit unverwechselbarem Griff, ausschließlich erstklassige europäische Rohware, Mineralgerbung Stärke 0,9/1,1 mm	
Brandschutznorm	DIN EN 1021 Teil 1+2	i.O.
Weiterreißfestigkeit (N/mm)	DIN EN ISO 3377	> 20
Lichtechntheit (WBS-Stufe)	DIN EN ISO 105-B02	> 3
Reibechtheit Veslic (Graumaßstab Stufe 1-5)	DIN EN ISO 11640 50 Touren trocken / 20 Touren nass / 20 Touren Schweiß pH 8	≥ 3 / ≥ 3 / ≥ 3



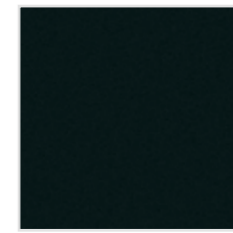
30/ 3012
Palena



30/ 310T
Tundra



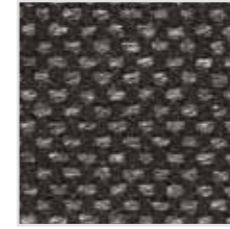
30/ 3021
Sotega



50/ 132L
ESD



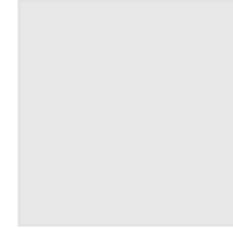
50/ 127L
ESD



50/ 123L
ESD



30/ 3013
Palena



30/ 311T
Tundra



30/ 3010
Palena



50/ 119L
ESD



30/ 3015
Palena



30/ 381T
Tundra



30/ 3022
Sotega



50/ 133L
ESD



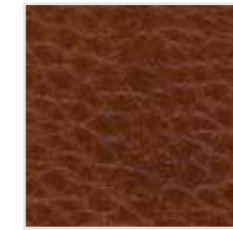
30/ 3011
Palena



30/ 3014
Palena



30/ 3025
Sotega



30/ 3023
Sotega



30/ 3024
Sotega

Palena		
Qualität		30
Nummer		3010-3015
Material	PVC-Compound BW/PES-Gestrick	90% 10%
Entflammbarkeit	NF M2, BS5852 IS-0+1, EN1021-1+2, DIN4102 (Part 1, B2), MVSS302, DIN53438 (Part 2), FAR 25.853, ÖNORM B3825 schwer brennbar (B1), ÖNORM A 3800-1 Q1, UNI 9175/87 (1.1M)	
Gewicht	g/m² (DIN EN ISO 2286-2)	700
Dicke	mm (DIN EN ISO 2286-3)	1,25
Breite	cm	137
Lichtechtheit	DIN EN ISO 105-B02	≥ Stufe 5
Reibechtheit	DIN EN ISO 105-X12 (nass / trocken)	4/4
Scheuerfestigkeit	Scheuertouren Martindale (DIN EN ISO 5470-2)	> 50.000
Tundra		
Qualität		30
Nummer		310T, 311T, 381T
Material	PVC-Compound (Beschichtung) BW/PES-Gestrick (Träger)	90% 10%
Entflammbarkeit		
Gewicht	g/m² (DIN EN ISO 2286-2)	680
Dicke	mm (DIN EN ISO 2286-3)	1,0
Breite	cm	137
Lichtechtheit	DIN EN ISO 105-B02	≥ Stufe 5
Reibechtheit	DIN EN ISO 105-X12 (nass / trocken)	4,5/4,5
Scheuerfestigkeit	Scheuertouren Martindale (DIN EN ISO 5470-2)	> 50.000
Sotega		
Qualität		30
Nummer		3021-3025
Material	PU-Finish PVC-Compound BW-Gewebe	2% 73% 25%
Entflammbarkeit		
Gewicht	g/m² (DIN EN ISO 2286-2)	780
Dicke	mm (DIN EN ISO 2286-3)	1,7
Breite	cm	150
Lichtechtheit	DIN EN ISO 105-B02	≥ Stufe 5
Reibechtheit	DIN EN ISO 105-X12 (nass / trocken)	4,5/4,5
Scheuerfestigkeit	Martindale DIN EN ISO 5470-2 (trocken)	> 50.000
ESD		
Qualität		50
Nummer		119L, 123L, 127L, 133L
Material	Polyacryl-Dralon Polyester mit Metallfaden	95% 5%
Brandschutz	Zigarettestest nach DIN EN 1021/1 bestanden	
Gewicht	ca. gr/lfm	580
Breite	cm	137
Lichtechtheit	DIN EN ISO 105-B02	6
Reibechtheit	DIN EN ISO 105-X12 (nass / trocken)	4-5/4-5
Scheuerbeständigkeit	Martindale DIN EN ISO 12947	40.000 Touren
Leitfähigkeit	Oberflächenwiderstand	R<10³ Ohm OT
Durchgangswiderstand		R<10³ Ohm DT
Linearer Widerstand		R<10³ Ohm ST
Nummer		132L
Material	PES/BW-Gestrick PVC-Compound	11% 89%
Entflammbarkeit		
Gewicht	g/m² (DIN EN ISO 2286-2)	650
Dicke	mm (DIN EN ISO 2286-3)	1,15
Lichtechtheit	DIN EN ISO 105-B02	5
Reibechtheit	DIN EN ISO 105-X12 (nass / trocken)	4/4
Scheuerfestigkeit	Scheuertouren Martindale	

Pflegeempfehlungen

Cleaning instructions / Conseils d'entretien / Onderhoudsaanwijzingen

Stoff 10, 50, 70 und 80

Trockenschaum, nicht reiben und nicht bürsten.

Kunstleder 30

Mit feuchtem Tuch abwischen; keine Säuren bzw. Lösungsmittel verwenden.

Echtes Leder 60 / 65

Mit feuchtem Tuch oder handelsüblichen Spezialpflegemitteln.

Eventuelle Farb- und Strukturabweichungen zwischen den Originalmaterialien und den abgebildeten Mustern sind drucktechnisch bedingt und können daher nicht als Reklamationsgrund anerkannt werden.

Fabrics 10, 50, 70 and 80

Use dry foam upholstery cleaner; do not rub or brush.

Vinyl 30

Wipe with damp cloth; do not use chemical solutions.

Leather 60 / 65

Wipe with damp cloth, or use commercially available cleaning agents.

Any differences in colour or texture which may occur between the original materials and the illustrated samples are due to the printed reproduction and cannot, therefore, be accepted as cause for complaint.

Tissu 10, 50, 70 et 80

Bombe nettoyante à mousse sèche. Ne pas frotter ni brosser.

Similicuir 30

Essuyer avec un chiffon humide; ne pas utiliser de produits acides ou corrosifs.

Cuir 60 / 65

Essuyer avec un chiffon humide ou à l'aide d'un produit spécial pour le traitement des cuirs de préférence incolore.

Les éventuelles différences de couleurs entre les matériaux réels et les photos des catalogues sont dues aux techniques d'impression et ne peuvent donc pas faire l'objet de réclamations.

Stof 10, 50, 70 en 80

Droogschuim, niet wrijven en niet borstelen.

Kunstleder 30

Met vochtige doek afnemen; geen zuren, c.q. oplosmiddelen gebruiken.

Echt Leder 60 / 65

Met vochtige doek afnemen of met speciale leder-cleaner.

Eventuele kleur en structuurafwijkingen tussen de originele materialen en de afgebeelde kleurstalen is mogelijk drucktechnisch onvermijdbaar en kunnen daarom niet als gereclameerd behandeld worden.



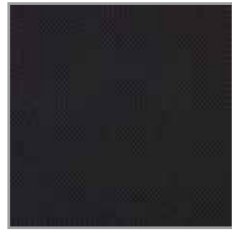
Blauer Engel: Modell Klikit, F1, Impulse, Impulse Too, F2 und Drumback mit Leder der Collection Palermo; Stoffen der Viasit Collection Camira Xtreme, Gabriel Atlantic, Atlantik-EW, Dragon, Step, Step Melange, Runner und Harlequin

Blauer Engel: Model Klikit, F1, Impulse, Impulse Too, F2 and Drumback with Palermo leather, Camira Xtreme fabrics, Gabriel Atlantic, Atlantik-EW, Dragon, Step, Step Melange, Runner and Harlequin fabrics

Ange Bleu (« Blauer Engel »): modèles Klikit, F1, Impulse, Impulse Too, F2 et Drumback en revêtement tissus de la collection cuir Palermo, collection Camira Xtreme, collection Gabriel Atlantic, Atlantik-EW, Dragon, Step, Step Melange, Runner et Harlequin

Blauer Engel: Klikit, F1, Impulse, Impulse Too, F2 en Drumback met leer uit de collectie Palermo, stoffen uit de collectie Camira Xtreme, collectie Gabriel Atlantic, Atlantik-EW, Dragon, Step, Step Melange, Runner en Harlequin

Scope / Drumback



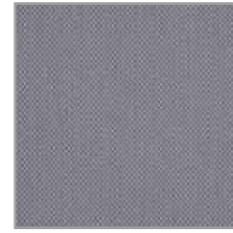
70/ 7260
Harlequin



70/ 7266
Harlequin



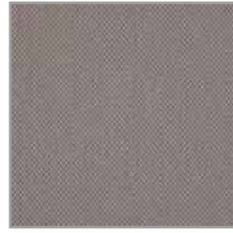
70/ 7276
Harlequin



70/ 7263
Harlequin



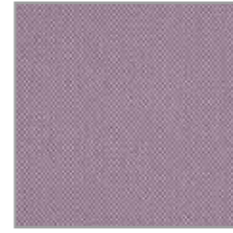
70/ 7271
Harlequin



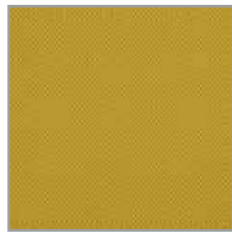
70/ 7270
Harlequin



70/ 7269
Harlequin



70/ 7274
Harlequin



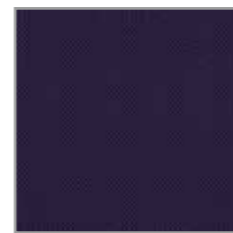
70/ 7264
Harlequin



70/ 7275
Harlequin



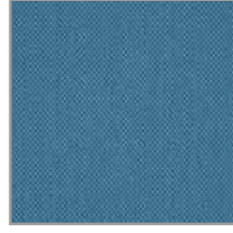
70/ 7261
Harlequin



70/ 7262
Harlequin



70/ 7265
Harlequin



70/ 7267
Harlequin



70/ 7268
Harlequin

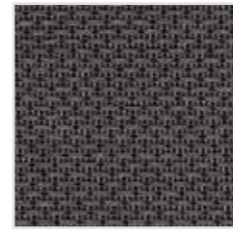


70/ 7272
Harlequin

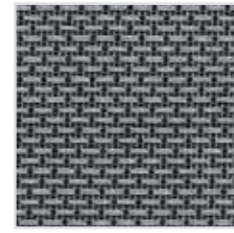


70/ 7273
Harlequin

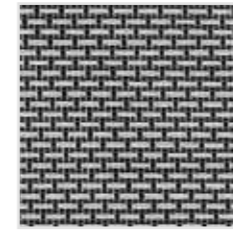
Scope



7304 / dunkelgrau
dark grey / gris /
foncé donkergrijs



7305 / mittelgrau
middle grey / gris
moyen / middengrijs

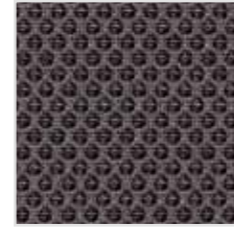


7306 / silbergrau
silver grey / gris
argent / zilvergrijs

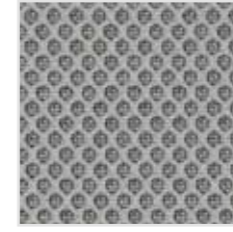
Impulse / F1 / F1 pro / F2



50/ 5293
Runner



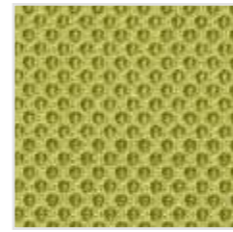
50/ 5291
Runner



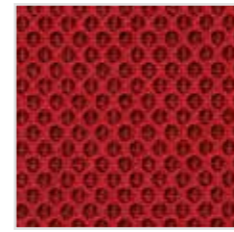
50/ 5290
Runner



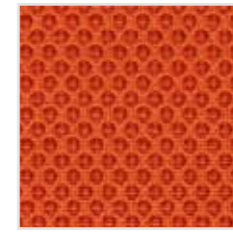
50/ 5292
Runner



50/ 5298
Runner



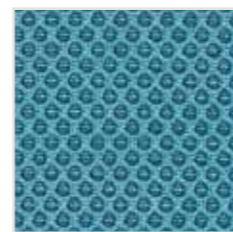
50/ 5295
Runner



50/ 5294
Runner

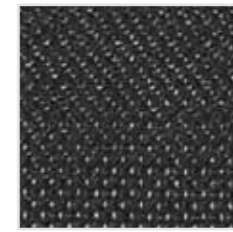


50/ 5297
Runner



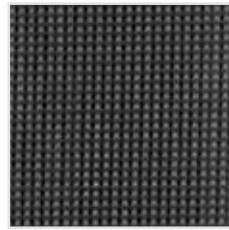
50/ 5296
Runner

F2 Stricknetz / knitted mesh /
maille tricotée / netweave

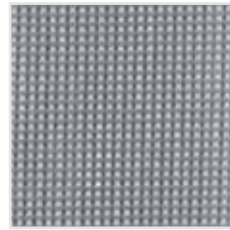


schwarz / black
noir / zwart

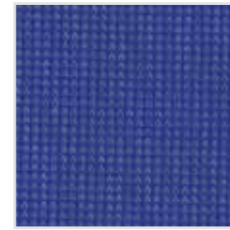
Linea



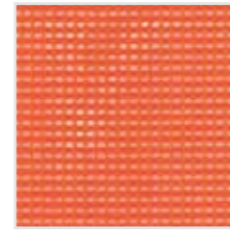
7300 / schwarz
black / noir / zwart



7303 / grau
grey / gris / grijs

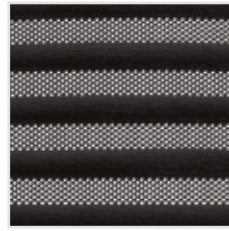


7302 / blau
blue / bleu / blauw



7301 / orange
orange / orange /
oranje

Linea 3D



3D / schwarz
black / noir / zwart

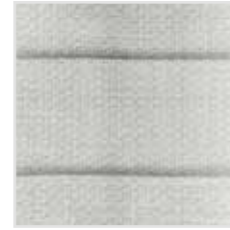
Elipsis



schwarz / black
noir / zwart



anthrazit / anthracite
anthracite / antraciet

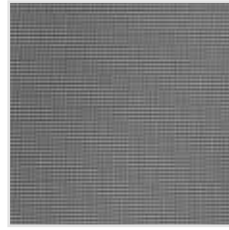


grau / light grey
gris clair / licht grijs

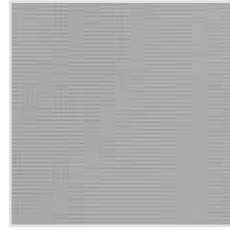


blau / night blue
bleu nuit / nachtblauw

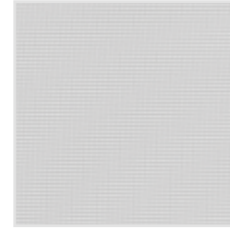
Klikit



schwarz / black
noir / zwart



grau / grey / gris /
grijs



weis / white / blanc /
wit

Verwendbarkeit der Stoffe, Leder und Kunstleder für einzelne Produktgruppen.

Usability of substances from the «Viasit Collection» for individual product groups / Aptitude à l'utilisation des tissus, cuir et similicuir de la « Viasit Collection » pour certains groupes de produits / Beschikbaarheid van stoffen, leer en kunstleer uit de "Viasit Collectie" voor afzonderlijke productgroepen

Stoffgruppe	Bezugsname	Material	Toro	Pure	Elipsis *	Re-pend *	Re-pend **	Scope	Impulse	Linea	Drumback	F1/F1 pro	F2	Start	Qubo	Klikit	Sid	Object	Teno24	Organic Office	Organic Link *	Organic Link **	Softline
SG 10	Atlantic	Stoff	●	●	●	●	●	●	●	●	●	●	●	●	●	●	●	●	●	●	●	●	●
	Dragon	Stoff	●			●		●	●	●	●	●	●	●	●	●	●	●		●	●		
	Xtreme	Stoff	●	●	●	●	●	●	●	●	●	●	●	●	●	●	●	●		●	●		●
	ESD-Stoffe	Stoff *						●	●	●		●											
SG 30	Palena	Skaileder	●		●	●	●	●	●	●	●	●	●	●	●	●	●	●		●	●		
	Sotega	Skaileder	●	●	●	●	●	●	●	●	●	●	●	●	●	●	●	●		●	●		●
	Tundra	Skaileder	●	●		●	●	●	●	●	●	●	●	●	●	●	●	●		●	●		
SG 50	Remix2	Stoff	●	●		●		●	●	●	●	●	●		●	●	●	●		●	●		
	Runner	Stoff				●		●	●	●	●				●								
	Step	Stoff	●		●	●	●	●	●	●	●	●	●		●	●	●	●		●	●	●	●
	Step Melange	Stoff	●		●	●	●	●	●	●	●	●	●		●	●	●	●		●	●	●	●
SG 60	Palermo	Leder	●	●	●	●	●	●	●	●	●	●	●	●	●	●	●		●	●	●	●	
SG 65	Naturale	Premiumleder	●	●	●	●	●	●	●	●	●	●	●		●	●	●			●	●	●	
SG 70	24/7 +	Stoff **	●			●		●	●	●		●	●		●	●	●		●				
	Blazer	Stoff	●	●	●	●	●	●	●	●	●	●	●		●	●	●	●		●	●	●	
	Harlequin	Stoff			●	●		●	●	●	●				●						●	●	
	Fidivi (Laserflash)	Stoff			●	●	●	●	●	●					●	●					●	●	
SG 80	Atlantic EW	Stoff ***		●		●		●	●	●					●		●						
	Steelcut Trio 2	Stoff	●	●	●	●	●	●	●	●	●	●	●		●	●	●	●		●	●	●	

Weitere Bezugstoffe sind auf Anfrage erhältlich Other fabrics and c.o.m. are available on request / D'autres tissus sont disponibles sur demande / Meerdere stoffen zijn op aanvraag beschikbaar.	
Stoff *	Stoffe mit Ableitwiderstand, geprüft nach EN 61340-5-1 Certified to EN 61340-5-1 4 / Résistance anti-décharge électrique certifiée selon la norme européenne 61340-5-1 / Antistatische geleiding getest volgens norm EN 61340-5-1
Stoff **	Speziell geeignete Stoffe für den Bezug von 24-Stunden Stühlen 24-hour fabric / Tissus convenant particulièrement pour le revêtement de sièges de travail 24/24 / Speciale stoffen voor toepassing op 24-uurs stoelen
Stoff ***	E-Welding Stoffe E-Welding fabric / E-Welding tissu / E-Welding Stof
Elipsis *	Vollpolsterschale Fully upholstered shell / Coque capitonnée / Volledig gestoffeerd
Re-pend *	Sitzpolster Seat cushion / Assise garnie / Zitting gestoffeerd
Re-pend **	Vollpolster Fully upholstered lining / Coque entièrement garnie / Volledig gestoffeerd
Organic Link *	Sitz- und Rückenpolster Module + Backrest / Module + Dossier / Module + Rugleuning
Organic Link **	Abschirmung Screening / Cloisonnement / Achterwand